

dne **4. 6. 2026** od **7:30** do **13:30** hodin

Plánovaná odstávka zahrnuje tyto lokality:**Rozstání (okres Svitavy)**

č. p. 2-7, 9, 10, 11, 13, 14, 16, 42, 45, 47-56, 58, 62, 63, 64, 67, 69, 71, 76, 80, 81, 83, 84, 89, 92, 93, 94, 96, 98, 100, 103, 104, 105, 109, 110, 114

kat. území **Rozstání u Moravské Třebové** (kód **742473**): parcelní č. 10/1, 50/1, 90, 118, 168, 307/5, 307/6, 307/7, 307/8, 479/30

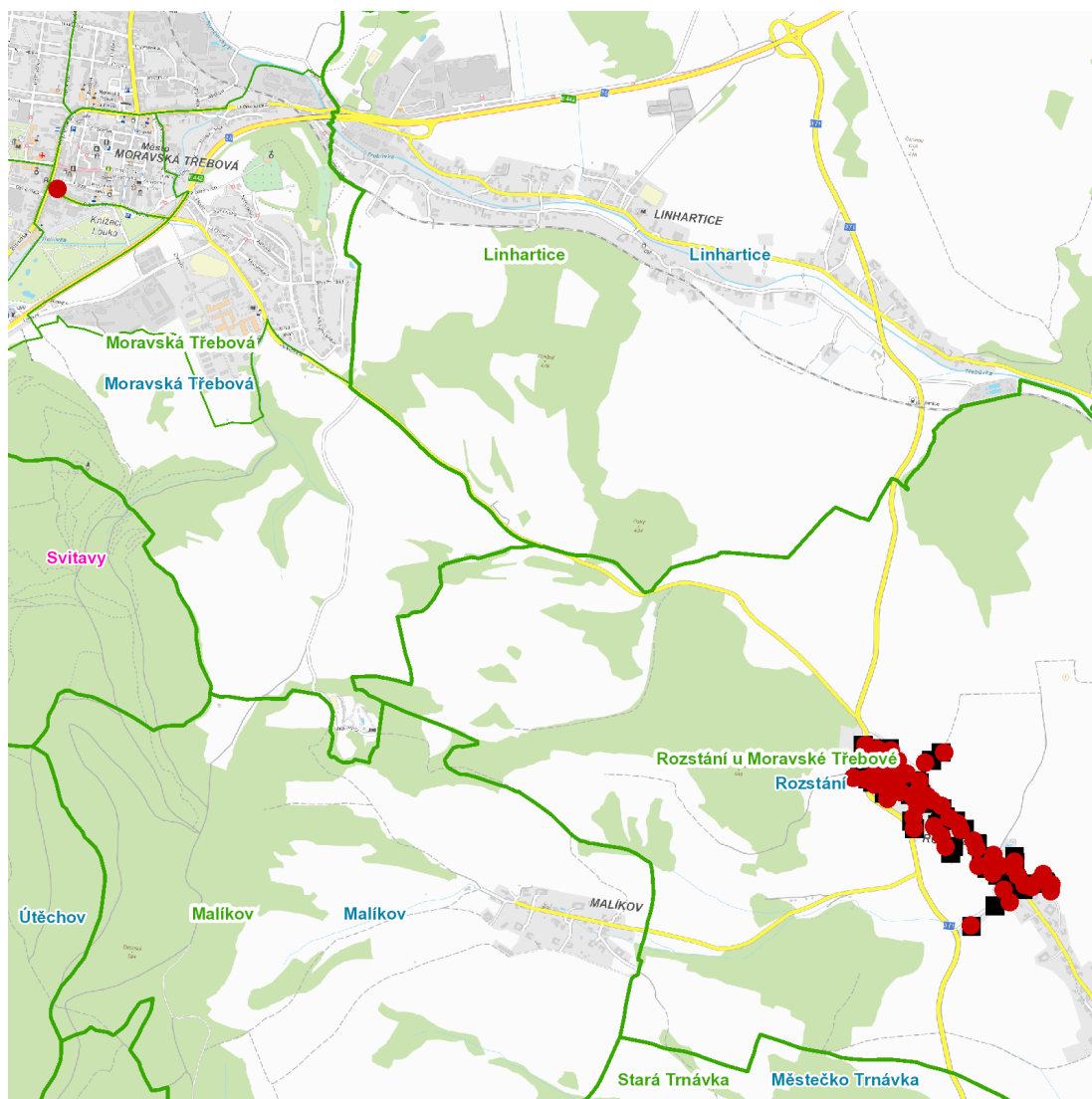
kat. území **Moravská Třebová** (kód **698806**): parcelní č. 49/1

UPOZORNĚNÍ

Dotčené zařízení distribuční soustavy je nutné i v době odstávky považovat za zařízení pod napětím, a proto vás žádáme o dodržení všech zásad bezpečnosti a provedení opatření potřebných k zamezení případných škod na zdraví a majetku. | Provozovatelé výroben elektřiny jsou povinni zajistit přerušení dodávky elektřiny z výroby do vypnutého úseku distribuční soustavy.

NEJDE VÁM ELEKTŘINA...

TIP: Registrujte se zdarma na www.cezdistribuce.cz/sluzba a informace o odstávkách elektřiny budete dostávat e-mailem nebo SMS. U poruch zasíláme SMS s předpokládanou dobou obnovení dodávek. | Aktuální stav dodávek elektřiny na konkrétní adrese zjistíte snadno, rychle a bez registrace na portále **Bez Štávy** (www.bezstavy.cz).

dne 4. 6. 2026 od 7:30 do 13:30 hodin**Orientační mapový podklad odstávkou dotčených lokalit****VYSVĚTLIVKY**

- – adresy dotčené odstávkou elektřiny
- – místa připojení k elektrické síti dotčená odstávkou

INFORMACE ZASLÁNA

IDDS: 5dpa3uw (Obec Rozstání)

IDDS: fqtb4bs (Město Moravská Třebová)