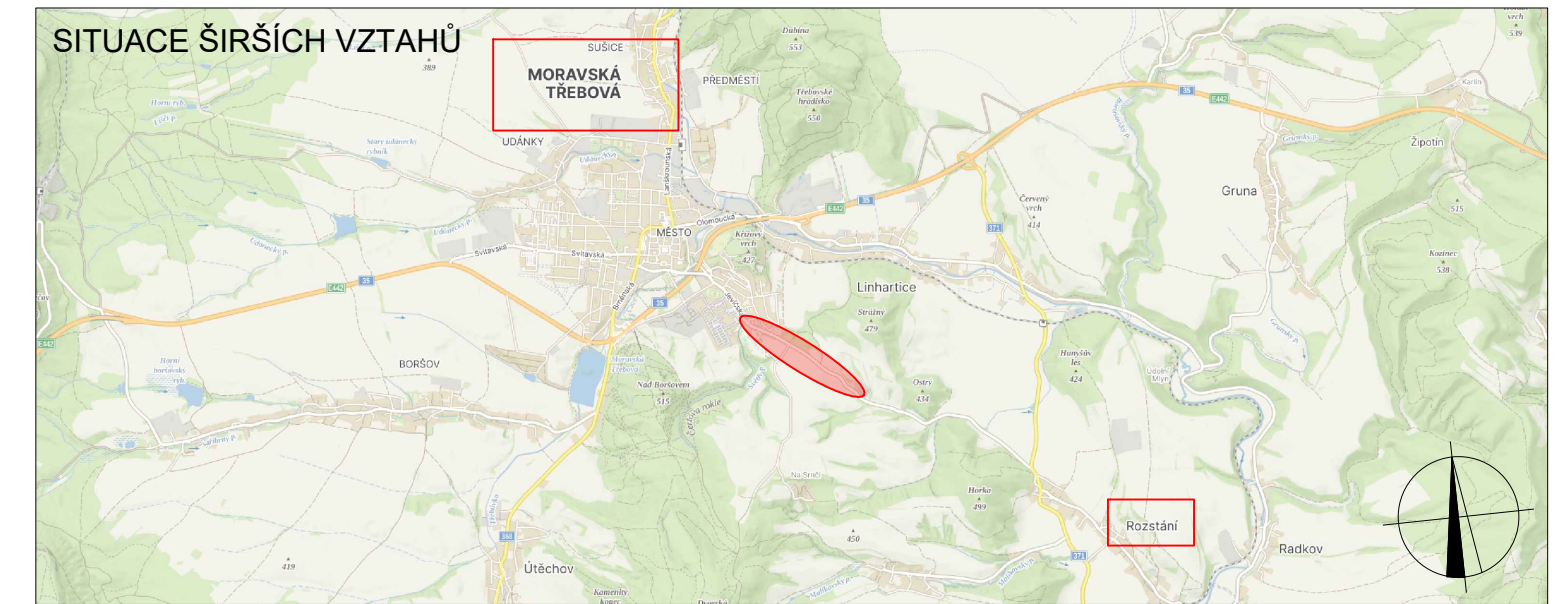


POLICIE ČESKÉ REPUBLIKY - KRP		
Bc. Martin Pavliš	Digitálně podepsal Bc. Martin Pavliš Datum: 2024.09.24 07:04:08 +02'00'	
PLATNOST TOHOTO VYJÁDRĚNÍ JE 1 ROK. V dne	SOUHLASÍME S PDZ, ZUK, UZAVÍRKOU A OBJÍZDNOU TRASOU. V dne	SOUHLASÍME S PDZ, ZUK, UZAVÍRKOU A OBJÍZDNOU TRASOU. V dne



- NÁVRH DOPRAVNĚ-INŽENÝRSKÉHO OPATŘENÍ PŘECHODNÉ ÚPRAVY PROVOZU
- LEGENDA
- TRVALÉ SVISLÉ DOPRAVNÍ ZNAČENÍ
 - DOČASNĚ ZNEPLATNĚNÉ TRVALÉ DOPRAVNÍ ZNAČENÍ
 - NAVRŽENÉ PŘECHODNÉ DOPRAVNÍ ZNAČENÍ
 - OBJÍZDNÁ TRASA
 - UZAVÍRKA KOMUNIKACE
- Použitá dopravní značení bude v základní velikosti a v reflexním provedení E 1.
K návrhu dopravního značení bylo využito TP 68 Zásady pro dopravní značení na pozemních komunikacích.
K návrhu dopravního značení bylo využito TP 66 Zásady pro označování pracovních míst na pozemních komunikacích.
K návrhu dopravního značení bylo využito TP 133 Zásady pro vodovodné dopravní značení na pozemních komunikacích.

VYPRACOVAL: Kateřina Sofková, DIS.		DoZBos dopravní značení	DoZBos s.r.o. Průmyslová 12 680 01 Boskovice E-mail: dozbos@dozbos.cz www.dozbos.cz
KONTROLOVAL: Ing. Mgr. Josef Janík			
NÁZEV AKCE: Silnice III/36825 Moravská Třebová - Rozstání		DATUM: 9/2024	
NÁZEV PŘÍLOHY: SITUACE DOPRAVNĚ-INŽENÝRSKÝCH OPATŘENÍ		FORMÁT: 540 x 420	
OBSAH: Objízdna trasa		ČÍSLO ZAKÁZKY:	ČÍSLO PŘÍLOHY: 2